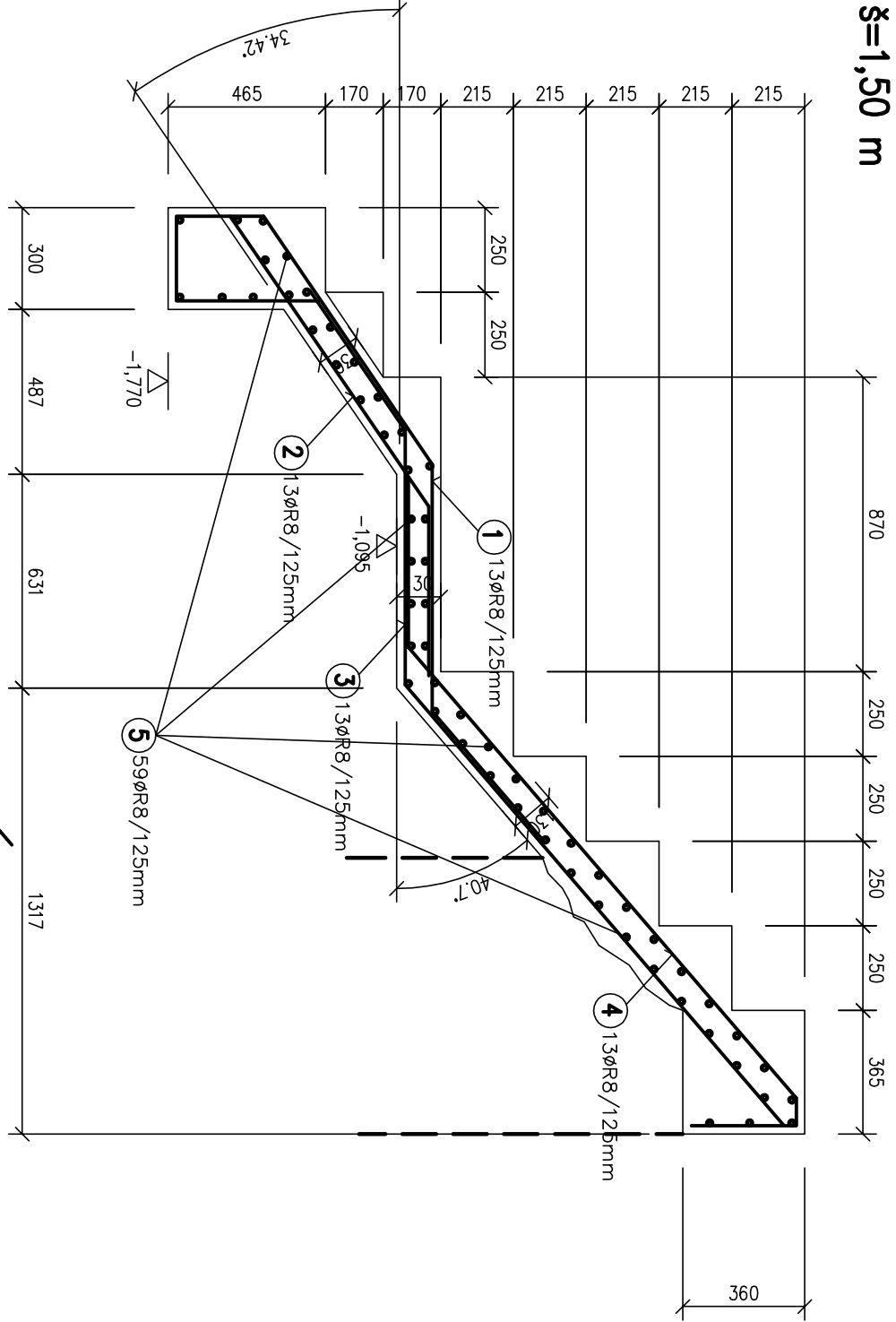


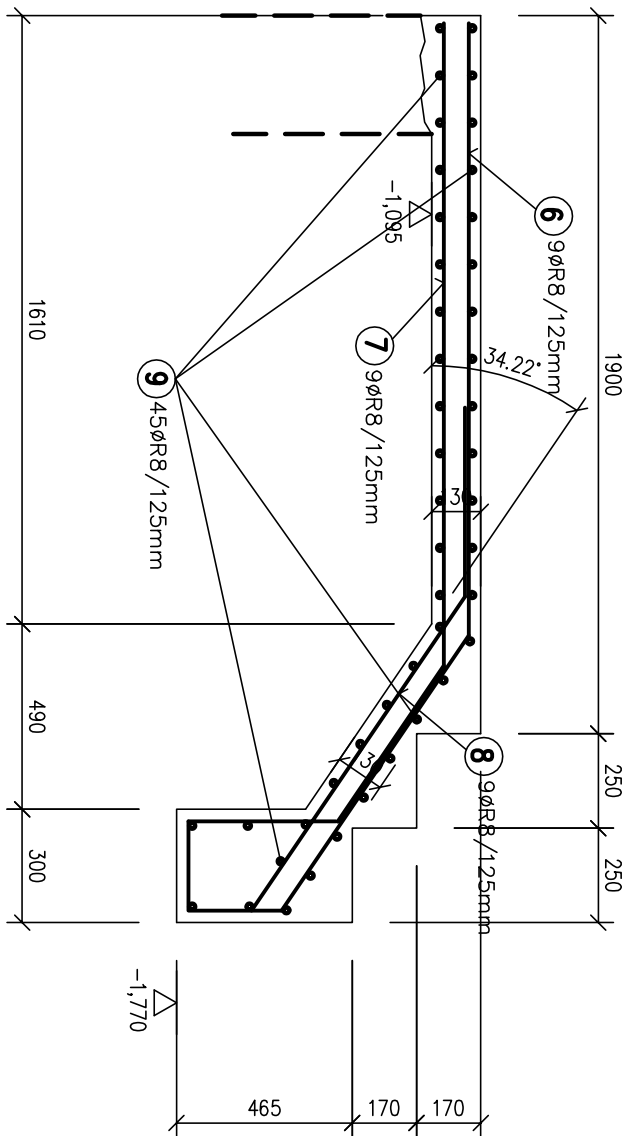
SCHODIŠTĚ SCH1 1 KS

§=1,50 m



SCHODIŠTĚ SCH1 1 KS

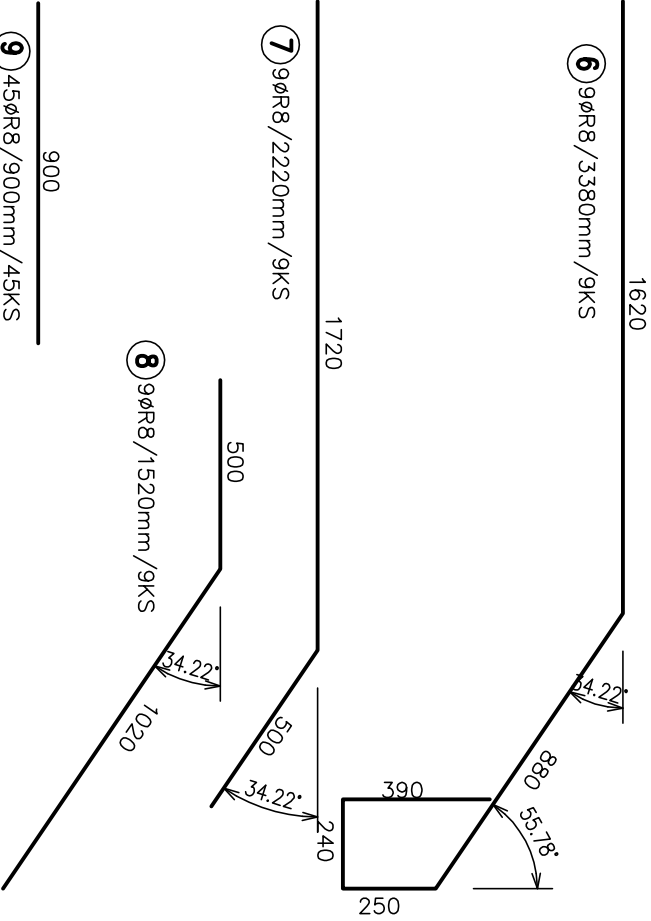
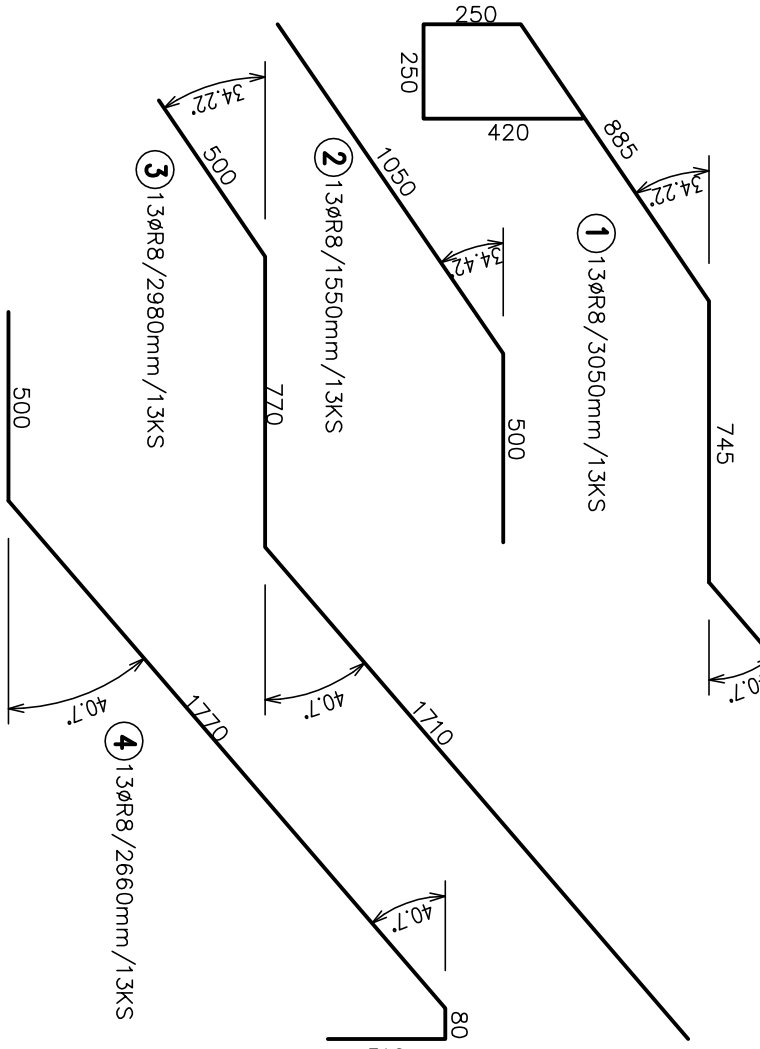
§=0,95 m



VÝPIS BETONÁŘSKÉ OCELI				
Č.P.	ø	DĚLKA	KS	øR8 10505
1	øR8	3050	13	39,65
2	øR8	1550	13	20,15
3	øR8	2980	13	38,74
4	øR8	2660	13	34,58
5	øR8	1460	59	86,14
6	øR8	3380	9	30,42
7	øR8	2220	9	19,98
8	øR8	1520	9	13,68
9	øR8	900	45	40,50
DĚLKA bm				323,84
HMOTNOST 1bm				0,395
HMOTNOST DLE ø				127,92
HMOTNOST CELKEM kg				127,9

BETON C25/30 XC3, XD2, XF2, XA1
MAX PRŮSAK 50 mm DLE ČSN EN 12 390-8
OCEL 10505
KRYTÍ 20 mm

POZNAMKA: – VÝZTUŽ DLE POTŘEBY ZAKRATIT A OHNOUT DLE SKUTEČNÉHO STAVU NA STAVBĚ



HL.PROJEKTANT	VYPRACOVAL	KRESLIL	KONTROLOVAL	<div><div>Ing. Jiří</div><div>Zikmund</div><div>stavební konstrukce</div></div> <div>HOŠNÁ 176, 379 41 HLUBOKÁ ÚVČT.</div>
ING.ARCH.KROČÁK	ING.ZIKMUND			
KRAJ	JIHOČESKÝ	OBEC	TŘEBONĚ	
INVESTOR	MĚSTO TŘEBONĚ, PALÁČKĚHO NÁM. 45/II, 379 01 TŘEBONĚ			
AKCE PROJEKT ZACHOVÁNÍ KULTURNÍHO A HISTORICKÉHO DĚDICTVÍ V DOMĚ ŠTĚPÁNKA NETOLICKÉHO V TŘEBONĚ				
DŮM č.p.89 NA POZEMKU PARC.č.539/1 V OBCI A KAT.OZEMÍ TŘEBONĚ				
OBSAH	VÝKRES VÝZTUŽE SCHODIŠTĚ SCH1			<div><div>Č.v.</div><div>K17</div></div>